

Politiereglement houdende de regeling van jeugdverblijven in Zele

Aanleiding en context

Dit politiereglement werd opgesteld als antwoord op precedentes met activiteiten georganiseerd door huurders van een jeugdverblijf, die een aanzienlijk negatieve impact hadden op de levenskwaliteit van omwonenden. Ze omvat de afspraken inzake de bescherming van de openbare orde en overlastpreventie die worden gemaakt tussen de verhuurder en de huurder van een jeugdverblijf. Het is de ambitie van het gemeentebestuur om jeugdtoerisme in de gemeente te faciliteren. Dit kan alleen mits inachtneming van goed nabuurschap ten aanzien van de omwonenden. Dit politiereglement komt er ter bescherming van het draagvlak voor jeugdtoerisme in de gemeente.

Motivering en inhoud

Het lokaal bestuur staat in voor de bewaking van de openbare rust, veiligheid, gezondheid en kan alle maatregelen nemen tegen het verstoren van de openbare orde (met inbegrip van overlast), inclusief het nemen van politie maatregelen. Het lokaal bestuur is zich bewust van de noodzaak een goed georganiseerd bestuur te garanderen, hetgeen onder andere betekent dat de gemeente over de nodige reglementen en verordeningen beschikt, waarbij de naleving wordt gehandhaafd.

Juridische grondslag

- Art. 119 Nieuwe Gemeentewet van 24 juni 1988
- Art. 119bis Nieuwe Gemeentewet van 24 juni 1988
- Art. 135, §2 Nieuwe Gemeentewet van 24 juni 1988
- Art. 133 Nieuwe Gemeentewet van 24 juni 1988
- Art. 40 Decreet van 22 december 2017 over het lokaal bestuur
- De wet van 24 juni 2013 betreffende de administratieve sancties
- Art. 5, §3 Decreet houdende de ondersteuning en stimulering van het lokaal jeugdbeleid

Definitie

- Jeugdverblijf: een jeugdverblijf is als dusdanig erkend door Toerisme Vlaanderen en voldoet aan de openings- en uitbatingsvoorwaarden waaraan een jeugdverblijf moet voldoen conform bijlage 10 van het logiesdecreet. In een jeugdverblijf gebeurt minstens 70% van het aantal overnachtingen per jaar door georganiseerde jeugdgroepen. Deze georganiseerde groepen van jongeren tot en met 30 jaar verblijven in het kader van jeugdwerk, onderwijs, cultuur, sport of jeugdhulpverlening.

Art. 1.

Dit politiereglement houdende de regeling van jeugdverblijven in Zele moet opgenomen worden in het huishoudelijk reglement van het jeugdverblijf.

Het huishoudelijk reglement wordt minstens een week voor aankomst ter kennisgeving per mail aan de huurder overgemaakt.

Art. 2.

Een huurovereenkomst voor een jeugdverblijf kan enkel worden opgemaakt, wanneer de huurder schriftelijk verklaart het geldende politiereglement te hebben gelezen en dit ook goedkeurt. Deze verklaring met datumaanduiding, evenals de huurovereenkomst, moet op eenvoudig verzoek van de politie of een vertegenwoordiger van het gemeentebestuur kunnen worden voorgelegd.

Art. 3.

Het huishoudelijk reglement, waar de politiereglement houdende de regeling van jeugdverblijven in Zele deel van uitmaakt, moet bij aankomst door de huurder als gelezen en goedgekeurd ondertekend worden en kan op eenvoudig verzoek van de politie of een vertegenwoordiger van het gemeentebestuur worden voorgelegd.

Art. 4.

§1 De verhuurder moet de risico's op overlast door de verhuur op de omgeving in kaart brengen en maatregelen nemen om ze te beperken. In deze maatregelen zijn minimaal opgenomen:

- Richtlijnen voor de huurder via een huishoudelijk reglement.
- Het verbod voor de huurder op het gebruik van eigen installaties voor het versterken van geluid.

§2 Een geluidsinstallatie die begrensd is tot 85 dB(A) moet worden voorzien door de verhuurder en hij moet hiervan het bewijs op eenvoudige vraag kunnen voorleggen. Er mogen geen bijkomende installaties worden gebruikt. Versterkt geluid in de buitenruimte behorend tot het jeugdverblijf mag de limiet van 85dB(A) niet overschrijden, tenzij hiervoor een vergunning werd verleend door het gemeentebestuur. De verhuurder en huurder nemen hiertoe alle nodige maatregelen volgens de regelgeving m.b.t. de geluidsnormen. Een heldere samenvatting is bijvoorbeeld te vinden via de website van jeugdwerkorganisaties zoals <https://formaat.be/informatie/geluidsnormen>.

Versterkt geluid binnenskamers mag niet worden waargenomen vanaf het openbaar domein.

§3 Het continue afspelen van versterkt geluid is niet toegelaten op het stuk buitenterrein dat tot het jeugdverblijf behoort. In die buitenruimte is versterkt geluid enkel toegelaten met een doel van korte duur (max. 10 minuten per uur bv. voor een kampdans, verzamellied, toneeltje...) tussen 8 uur en 22 uur.

§4 In de openbare ruimte is, conform het algemeen politiereglement, het gebruik van al dan niet elektronisch versterkte muziek, het gebruik van luidsprekers en versterkers verboden. Uitzonderingen zijn enkel mogelijk mits vergunning (evenement) van het college van burgemeester en schepenen.

§5 Zoals voorzien in artikel 35 van het algemeen politiereglement wordt het geluid van spelende kinderen en jongeren beschouwd als niet-hinderlijk geluid.

Art. 5.

Nachtrust wordt gewaarborgd tussen 22 uur 's avonds en 6 uur 's morgens. Deze bepaling wordt verankerd in artikel 561 van het Strafwetboek.

Art. 6.

§1 De huurder die op het (buiten)terrein van het jeugdverblijf of op het openbaar domein activiteiten organiseert met impact, moet minstens de werkdag voorafgaand aan die activiteiten de omwonenden informeren.

- Onder een activiteit met impact wordt verstaan: elke activiteit (bv. een spel, dansactiviteit, quiz, muziekkavond etc.) die plaatsvindt op het (buiten)terrein van het jeugdverblijf of op het openbaar domein van gemeente Zele, tussen 22 uur 's avonds en 8 uur 's morgens.
- Onder omwonenden wordt verstaan:

Jeugdverblijf De Galghoek	Galghoekstraat Kromme Heistraat 94, 100, 102, 104, 106, 116, 118, 120 en 130
	Gentsesteenweg 289, 291, 297, 301, 303, 305, 307, 308, 309, 310, 311, 312, 314, 316, 318, 320, 322, 324, 326, 328, 334, 336, 348, 350, 299A, 307A, 308A, 312A, 314A
Jeugdverblijf 't Heem – Scouts en Gidsen Zele	Eekstraat 31, 33, 37, 39, 41
	Fré De Waelestraat 3, 4, 5, 6, 7, 8, 9, 10, 11, 12, 13, 14, 15, 16, 17, 18, 19
	Kouterbosstraat 4, 5, 6, 7, 9, 10, 11, 12, 15, 22, 24, 26, 28, 30
	Hansevelde 1

Jeugdverblijf Ravotti – Chiro Jochi(m) Zele	Huivelde 198B, 198C, 200A, 202, 202A, 204, 205, 206A, 207, 208, 209, 209A, 210, 211, 211A, 211B, 212, 213, 214, 214 W1, 214 W2, 214 W3, 214 W4, 216, 216 W1, 216 W2, 216 W3, 218, 220, 222
---	--

- De specifieke adressen worden aangeduid door een perimeter van 100m rond het perceel van het jeugdverblijf te trekken. Een adreslijst en aanduiding op plan van de perimeter per jeugdverblijf worden toegevoegd als bijlage aan dit politiereglement.
- Voor nieuwe erkende jeugdverblijven zal telkens een bepaling van de omliggende adressen gebeuren waarvan de bewoners moeten worden ingelicht over activiteiten met impact.

§2 Het informeren gebeurt met een schriftelijke kennisgeving die in de brievenbus van de omwonenden wordt gedeponereerd.

§3 Ook de lokale politie wordt, minstens de werkdag voorafgaand aan de geplande activiteit tussen 22u en 8u die enige impact kan hebben op omwonenden, op de hoogte gebracht.

Melding gebeurt via pz.berlarezele.onthaal@police.belgium.be.

Art. 7.

§1 Het lokaal bestuur en de lokale politie moeten beschikken over een lijst met daarop:

- Naam en leeftijdscategorie van de hurende groep;
- Moment van aankomst en vertrek;
- De contactgegevens van de meerderjarige persoon die als verantwoordelijke zal optreden in de communicatie met verhuurder, lokaal bestuur en lokale politie.

De gegevens worden doorgegeven via mail aan politie naar pz.berlarezele.onthaal@police.belgium.be en aan het lokaal bestuur via gemeenschapswacht@zele.be

§2 De meerderjarige contactpersoon staat in voor het veilige verloop van de in artikel 6 vernoemde activiteiten.

Art. 8.

Bij niet-naleving van de bepalingen van dit politiereglement kan de burgemeester, telkens wanneer de openbare orde (met inbegrip van overlast) in gevaar is, de nodige maatregelen nemen om dit gevaar of het risico erop, te verhinderen. Indien deze maatregelen niet worden uitgevoerd, kan de burgemeester van ambtswege op kosten en risico van degene die in gebreke gebleven is, tot uitvoering van de maatregelen laten overgaan.

Deze maatregelen kunnen zijn (niet-limitatieve opsomming):

- Opdracht geven tot inbeslagname van instrumenten die overlast veroorzaken of worden aangewend ter verstoring van de openbare orde.
- Opleggen van infrastructurele maatregelen ter preventie van overlast.
- Besluiten tot het vroegtijdig beëindigen van het verblijf van de huurder in het jeugdverblijf. Eventuele nadelige gevolgen zijn in voorkomend geval voor rekening van de huurder.

Art. 9.

De bepalingen van het algemeen politiereglement inzake sanctionering door middel van een gemeentelijke administratieve sanctie zijn van toepassing zoals voorzien in artikel 119bis Nieuwe Gemeentewet.

Art. 10.

Dit politiereglement werd goedgekeurd in de gemeenteraad van 19/12/2024.

Het politiereglement wordt bekendgemaakt op de webtoepassing van de gemeente, met vermelding van zowel de datum waarop het werd aangenomen als de datum waarop het op de webtoepassing bekendgemaakt wordt en treedt in werking op de vijfde dag na de bekendmaking ervan.

BIJLAGE I: Kennisgeving buurt

Beste burenen,

Wij zijn (naam vereniging/huurder)
en verblijven in het jeugdverblijf.....
van/..... tot/.....

Op/..... vanu totu organiseren wij een activiteit die mogelijk voor enige hinder zou kunnen zorgen. Het gaat om:
(beschrijving activiteit)

.....
.....
.....
.....
.....
.....
.....

We doen er alles aan om de hinder te beperken.

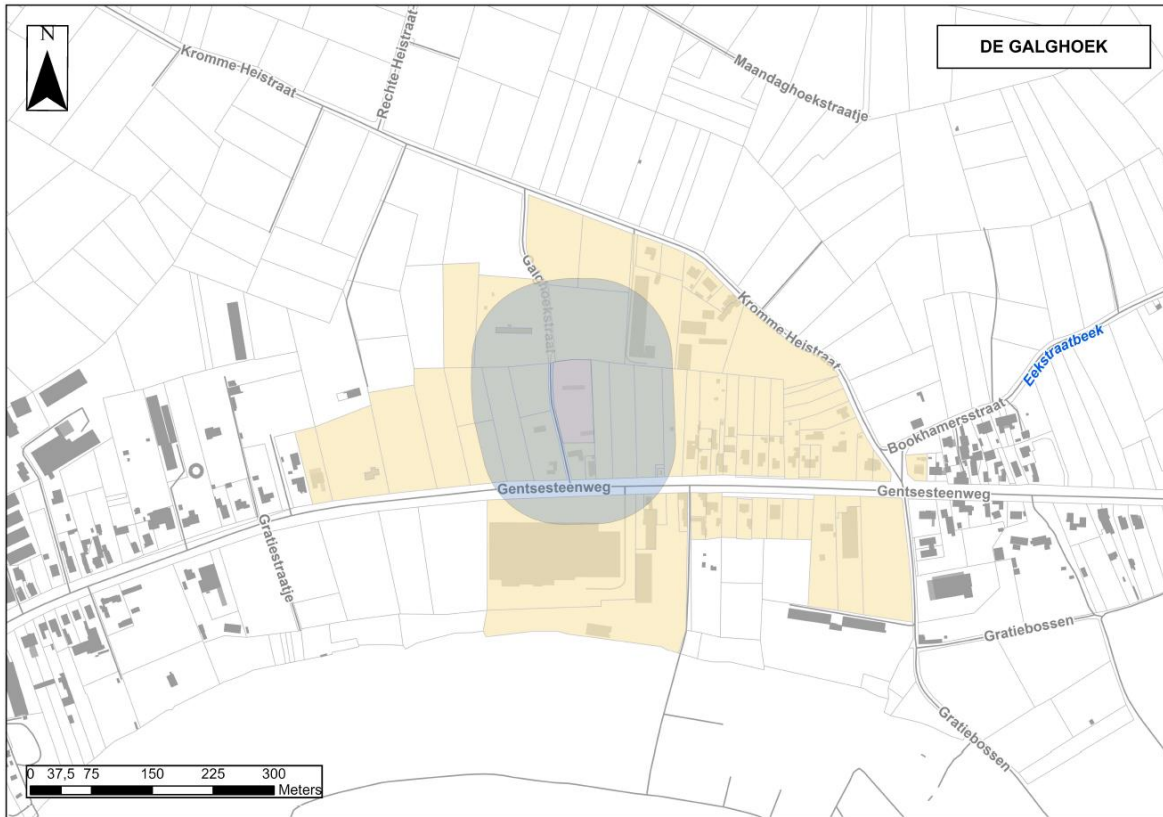
Alvast bedankt voor uw begrip.

Onze contactpersoon:

- Naam:
- Telefoonnummer:

BIJLAGE II: afbakening perimeter en adressen omwonenden per jeugdverblijf

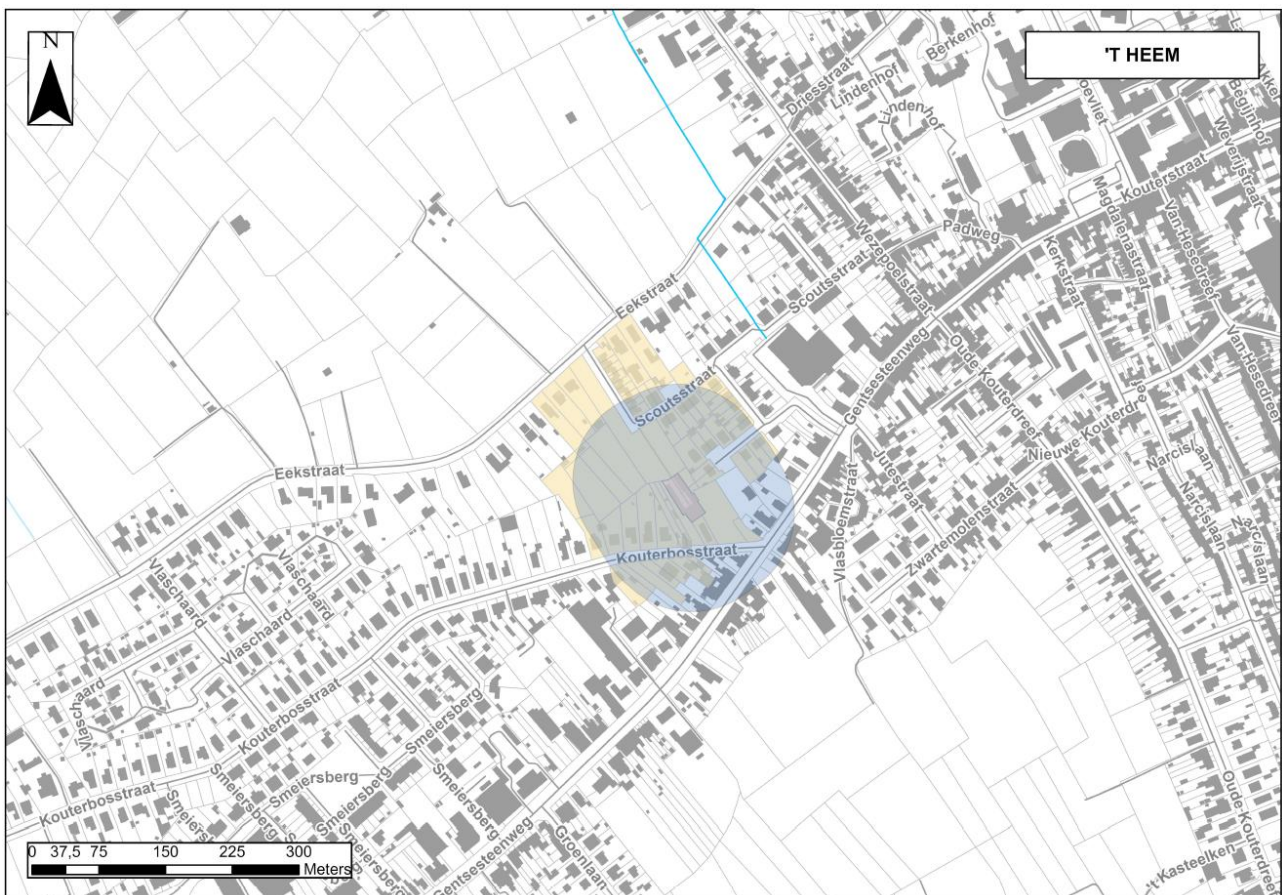
De Galghoek



Straatnaam	Huisnummer	Postcode	Gemeente
Gentsesteenweg	289	9240	Zelee
Gentsesteenweg	291	9240	Zelee
Gentsesteenweg	297	9240	Zelee
Gentsesteenweg	301	9240	Zelee
Gentsesteenweg	303	9240	Zelee
Gentsesteenweg	305	9240	Zelee
Gentsesteenweg	307	9240	Zelee
Gentsesteenweg	308	9240	Zelee
Gentsesteenweg	309	9240	Zelee
Gentsesteenweg	310	9240	Zelee
Gentsesteenweg	311	9240	Zelee
Gentsesteenweg	312	9240	Zelee
Gentsesteenweg	314	9240	Zelee
Gentsesteenweg	316	9240	Zelee
Gentsesteenweg	318	9240	Zelee
Gentsesteenweg	320	9240	Zelee
Gentsesteenweg	322	9240	Zelee
Gentsesteenweg	324	9240	Zelee
Gentsesteenweg	326	9240	Zelee
Gentsesteenweg	328	9240	Zelee
Gentsesteenweg	334	9240	Zelee
Gentsesteenweg	336	9240	Zelee

Gentsesteenweg	348	9240	ZeLe
Gentsesteenweg	350	9240	ZeLe
Gentsesteenweg	299A	9240	ZeLe
Gentsesteenweg	307A	9240	ZeLe
Gentsesteenweg	308A	9240	ZeLe
Gentsesteenweg	312A	9240	ZeLe
Gentsesteenweg	314A	9240	ZeLe
Kromme Heistraat	94	9240	ZeLe
Kromme Heistraat	100	9240	ZeLe
Kromme Heistraat	102	9240	ZeLe
Kromme Heistraat	104	9240	ZeLe
Kromme Heistraat	106	9240	ZeLe
Kromme Heistraat	116	9240	ZeLe
Kromme Heistraat	118	9240	ZeLe
Kromme Heistraat	120	9240	ZeLe
Kromme Heistraat	130	9240	ZeLe

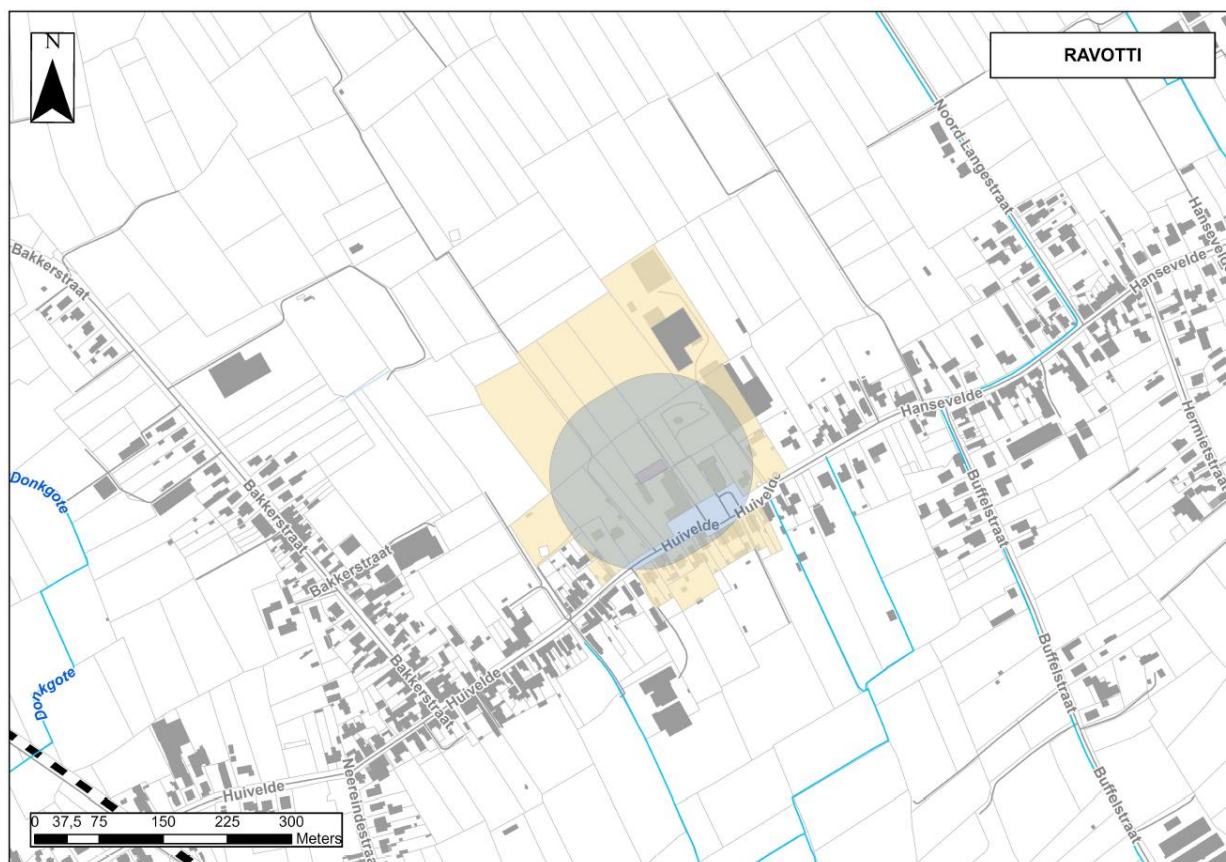
'T Heem



Straatnaam	Huisnummer	Postcode	Gemeente
Eekstraat	31	9240	ZeLe
Eekstraat	33	9240	ZeLe
Eekstraat	37	9240	ZeLe
Eekstraat	39	9240	ZeLe

Eekstraat	41	9240	Zelev
Fré De Waelestraat	3	9240	Zelev
Fré De Waelestraat	4	9240	Zelev
Fré De Waelestraat	5	9240	Zelev
Fré De Waelestraat	6	9240	Zelev
Fré De Waelestraat	7	9240	Zelev
Fré De Waelestraat	8	9240	Zelev
Fré De Waelestraat	9	9240	Zelev
Fré De Waelestraat	10	9240	Zelev
Fré De Waelestraat	11	9240	Zelev
Fré De Waelestraat	12	9240	Zelev
Fré De Waelestraat	13	9240	Zelev
Fré De Waelestraat	14	9240	Zelev
Fré De Waelestraat	15	9240	Zelev
Fré De Waelestraat	16	9240	Zelev
Fré De Waelestraat	17	9240	Zelev
Fré De Waelestraat	18	9240	Zelev
Fré De Waelestraat	19	9240	Zelev
Kouterbosstraat	4	9240	Zelev
Kouterbosstraat	5	9240	Zelev
Kouterbosstraat	6	9240	Zelev
Kouterbosstraat	7	9240	Zelev
Kouterbosstraat	9	9240	Zelev
Kouterbosstraat	10	9240	Zelev
Kouterbosstraat	11	9240	Zelev
Kouterbosstraat	12	9240	Zelev
Kouterbosstraat	15	9240	Zelev
Kouterbosstraat	22	9240	Zelev
Kouterbosstraat	24	9240	Zelev
Kouterbosstraat	26	9240	Zelev
Kouterbosstraat	28	9240	Zelev
Kouterbosstraat	30	9240	Zelev
Scoutsstraat	1	9240	Zelev
Scoutsstraat	2	9240	Zelev
Scoutsstraat	3	9240	Zelev
Scoutsstraat	4	9240	Zelev
Scoutsstraat	5	9240	Zelev
Scoutsstraat	6	9240	Zelev
Scoutsstraat	7	9240	Zelev
Scoutsstraat	8	9240	Zelev
Scoutsstraat	9	9240	Zelev
Scoutsstraat	10	9240	Zelev
Scoutsstraat	11	9240	Zelev
Scoutsstraat	12	9240	Zelev
Scoutsstraat	13	9240	Zelev
Scoutsstraat	14	9240	Zelev
Scoutsstraat	50	9240	Zelev
Scoutsstraat	51	9240	Zelev
Scoutsstraat	52	9240	Zelev
Scoutsstraat	53	9240	Zelev
Scoutsstraat	54	9240	Zelev
Scoutsstraat	55	9240	Zelev

Ravotti



Straatnaam	Huisnummer	Busnummer	Postcode	Gemeente
Hansevelde	1		9240	Zelee
Huivelde	208		9240	Zelee
Huivelde	204		9240	Zelee
Huivelde	222		9240	Zelee
Huivelde	207		9240	Zelee
Huivelde	198B		9240	Zelee
Huivelde	198C		9240	Zelee
Huivelde	214	W3	9240	Zelee
Huivelde	216	W2	9240	Zelee
Huivelde	200A		9240	Zelee
Huivelde	214	W1	9240	Zelee
Huivelde	214	W4	9240	Zelee
Huivelde	210		9240	Zelee
Huivelde	202		9240	Zelee
Huivelde	216		9240	Zelee
Huivelde	216	W3	9240	Zelee
Huivelde	209		9240	Zelee
Huivelde	211A		9240	Zelee
Huivelde	212		9240	Zelee
Huivelde	206A		9240	Zelee
Huivelde	220		9240	Zelee
Huivelde	209A		9240	Zelee

Huivelde	202A		9240	Zelev
Huivelde	211		9240	Zelev
Huivelde	214		9240	Zelev
Huivelde	218		9240	Zelev
Huivelde	205		9240	Zelev
Huivelde	214	W2	9240	Zelev
Huivelde	213		9240	Zelev
Huivelde	211B		9240	Zelev
Huivelde	216	W1	9240	Zelev

BIJLAGE III: Checklist

- Huurovereenkomst opmaken waarin schriftelijk wordt verklaard dat het politiereglement gelezen en goedgekeurd wordt.
- Versterkt geluid enkel via begrensde geluidsinstallatie tot 85 dB(A).
- Op buitenterrein jeugdverblijf enkel versterkt geluid tussen 8u en 22u en niet continue + met een doel
- Geen versterkt geluid op openbaar domein
- Nachtrust tussen 22u en 6u bewaken
- Informeren bewoners over activiteiten met impact in straal van 100m rond de locatie en indien de activiteit tussen 22u en 8u plaatsvindt ook politie verwittigen
- Informatiefiche hurende groep, verblijfsperiode en verantwoordelijke contactpersoon overmaken aan politie en lokaal bestuur